



Optimas[®]

Ersatzteilliste

Optimas – Verlegemaschine T22

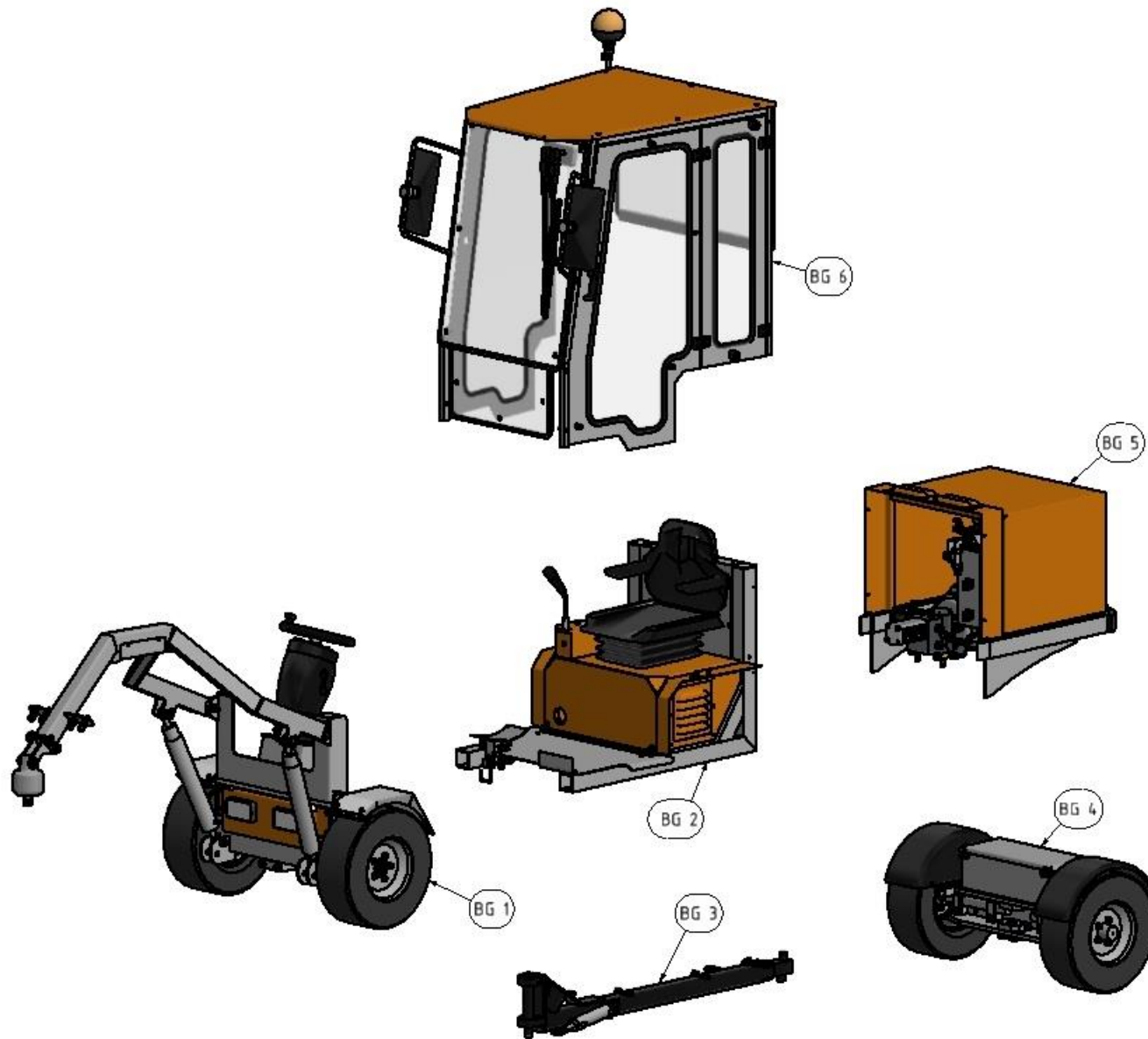


Optimas Maschinenfabrik H. Kleinemas GmbH
Industriestrasse 12 26683 Saterland
tel.: 04498 9242-0 fax: -42 www.optimas.de

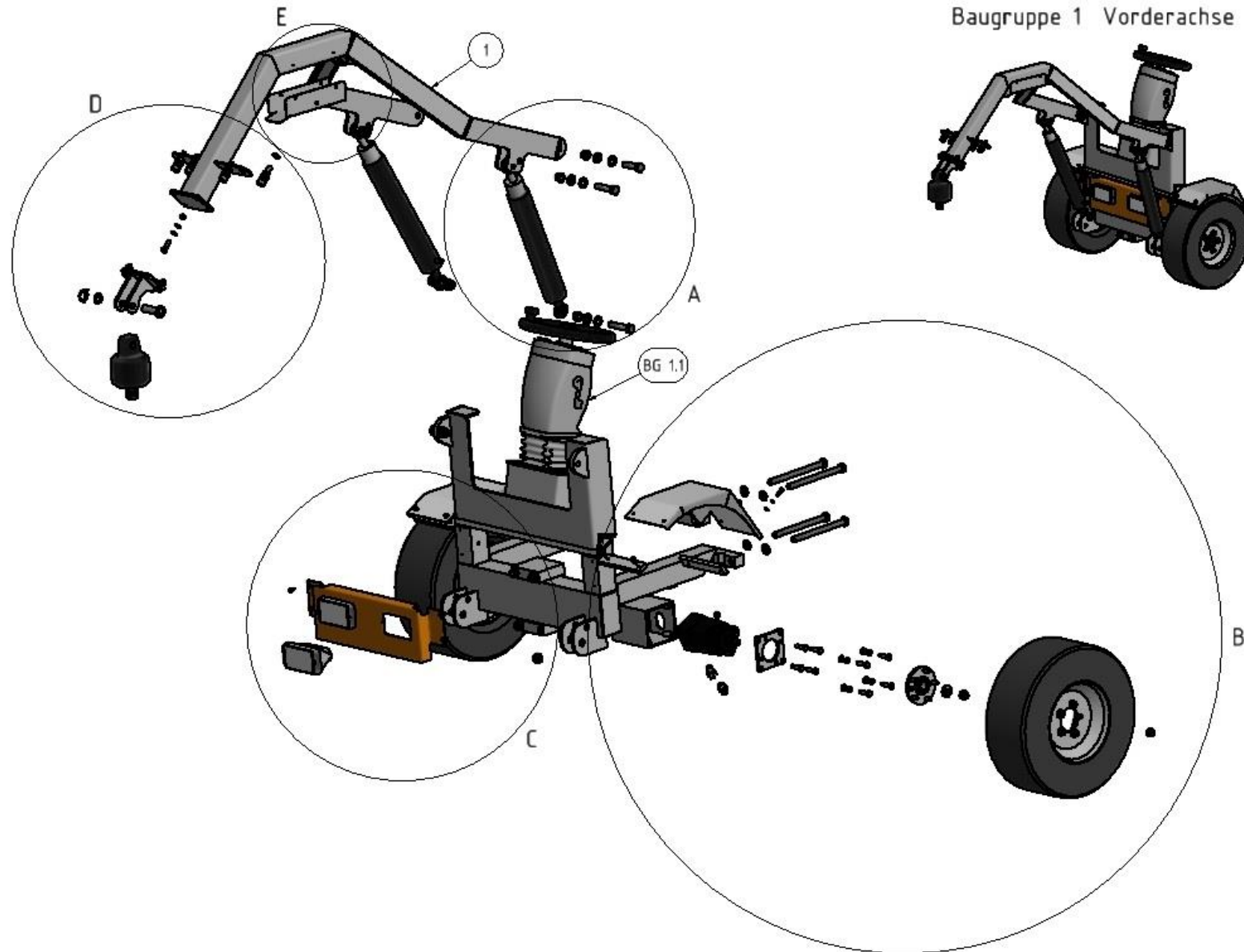
Inhalt

1. Übersicht.....	3
2. Vorderachse BG 1.....	4
2.1 Vorderachse BG 1A.....	5
2.2 Vorderachse BG 1B.....	6
2.3 Vorderachse BG 1C.....	8
2.4 Vorderachse BG 1D.....	9
2.5 Vorderachse BG 1E.....	10
2.6 Vorderachse BG 1F.....	11
2.7 Vorderachse BG 1.1 Lenksäule.....	12
3. Chassi BG 2.....	14
3.1 Chassi BG 2A.....	15
3.2 Chassi BG 2B.....	16
3.3 Chassi BG 2C.....	17
3.4 Chassi BG 2D.....	18
3.5 Chassi BG 2E.....	19
3.6 Chassi BG 2F.....	20
3.7 Chassi BG 2G.....	21
3.8 Chassi BG 2H.....	22
3.9 Chassi BG 2I.....	23
3.10 Chassi BG 2J.....	24
3.11 Chassi BG 2.1.....	25
3.12 Chassi Baugruppe 2.2.....	27

1. Übersicht

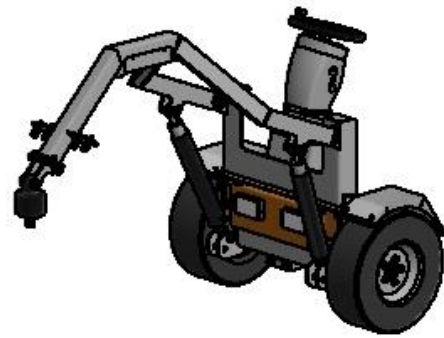
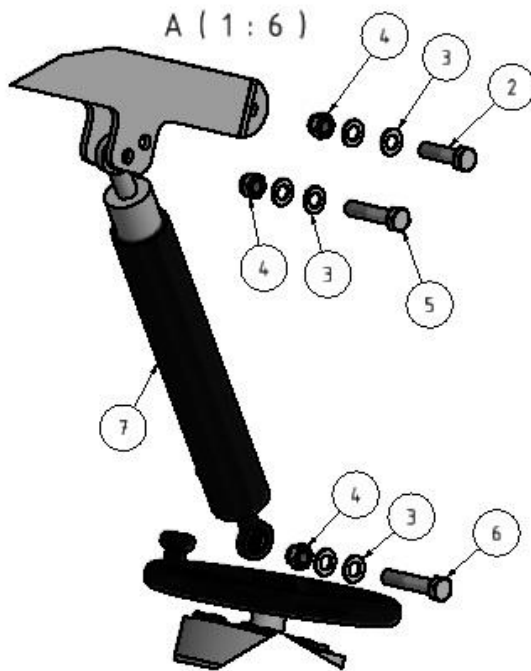


2. Vorderachse BG 1



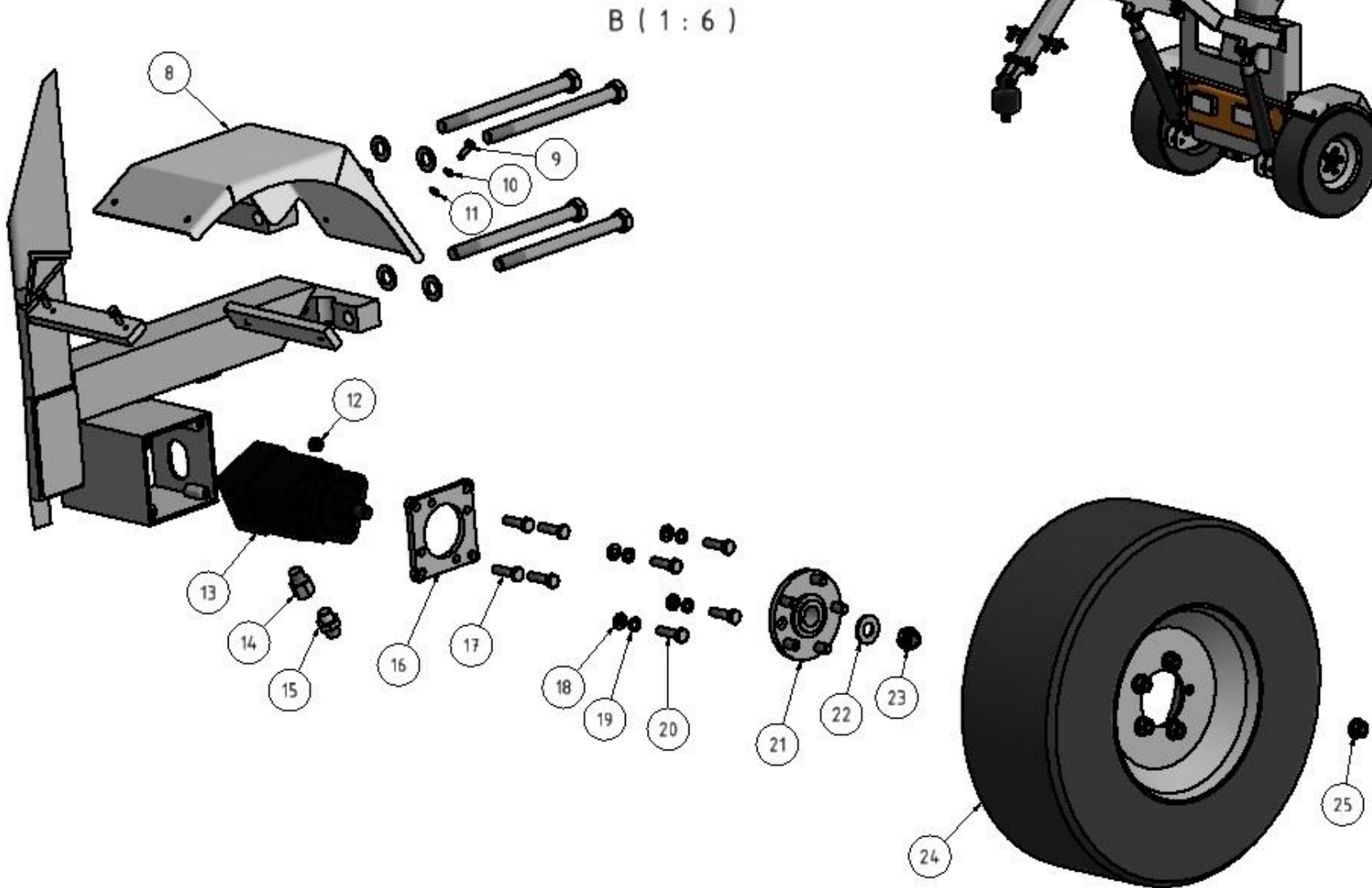
2.1 Vorderachse BG 1A

Baugruppe 1 Vorderachse



Pos.	Anzahl	Beschreibung	Artikelnummer
1	1	Ausleger	54530
2	2	Sechskantschraube M20 x 95 DIN 931 gekürzt 72	54531
3	12	Unterlegscheibe Ø20 DIN 125	54533
4	6	Selbstsichernde Mutter M20 DIN 985	51072
5	2	Sechskantschraube M20 x 110 DIN 931 gekürzt 90	54534
6	2	Sechskantschraube M20 x 130 DIN 931 gekürzt 100	54535
7	2	Hubzylinder	53967

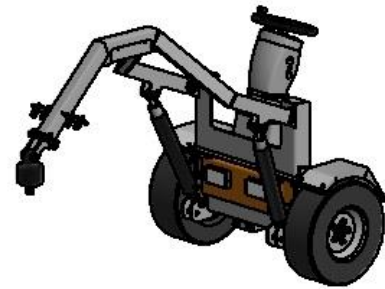
2.2 Vorderachse BG 1B



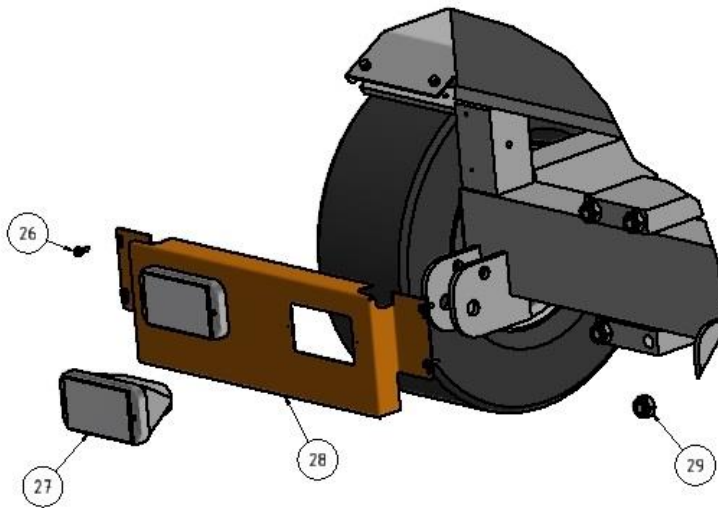
Pos.	Anzahl	Beschreibung	Artikelnummer
8	2	Kotflügel	54536
9	8	Sechskantschraube M8 x 25 DIN 933	52681
10	8	Federring Ø8 DIN 127	51152
11	8	Unterlegscheibe Ø8 DIN 125	51011
12	4	Selbstsichernde Mutter M12 DIN 980	52896
13	2	Radmotor	54537
14	2	Wechselreduzierung, lang RILNW1313	54538
15	2	Einschraub – Verschraub XVRNW13HLED	54539
16	2	Flansch	54540
17	8	Sechskantschraube M12 x 45 10.9 DIN 931	54541
18	8	Unterlegscheibe Ø12 DIN 125	51168
19	8	Federring Ø12 DIN 127	47117
20	8	Sechskantschraube M12 x 45 10.9 DIN 931	54541
21	2	Radnabe + Radbolzen	54542
22	2	Unterlegscheibe Ø20	54533
23	2	Kronenmutter M20 + Splint	51469
24	4	Reifen mit Felge	51330
24b	4	Reifendecke	51014
24c	4	Felge	50841
25	10	Kugelbundmutter M14 DIN 74361 vz	54543

2.3 Vorderachse BG 1C

Baugruppe 1 Vorderachse

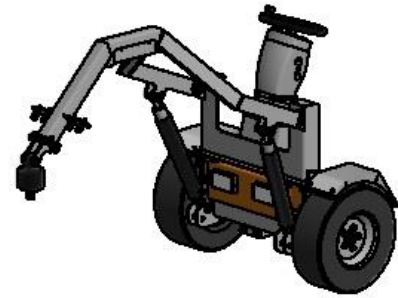
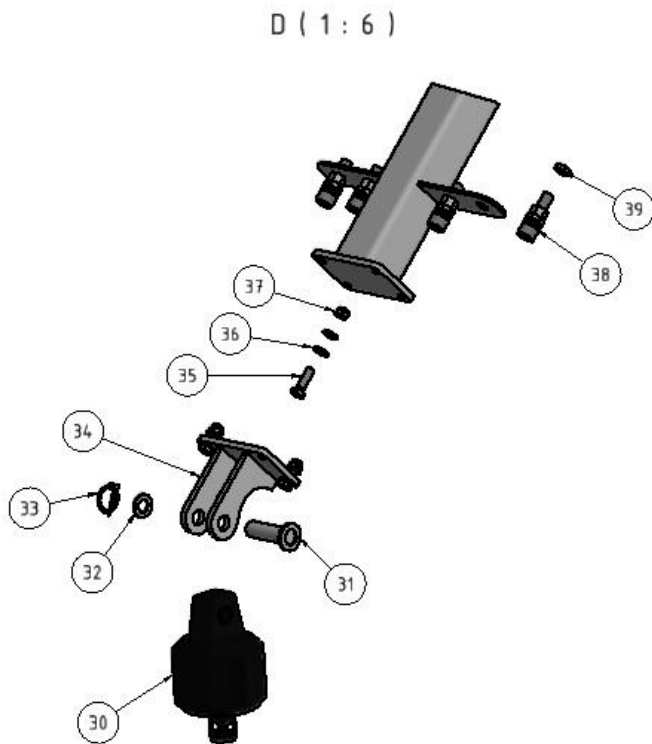


⌈ (1 : 6)



Pos.	Anzahl	Beschreibung	Artikelnummer
26	4	Sechskantschraube mit Flansch M6 x 16 8.8 DIN 6921	
27	2	Lampe	
28	1	Frontblech	
29	4	Selbstsichernde Mutter M20 DIN 985	

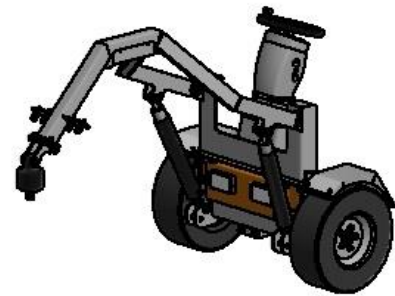
2.4 Vorderachse BG 1D



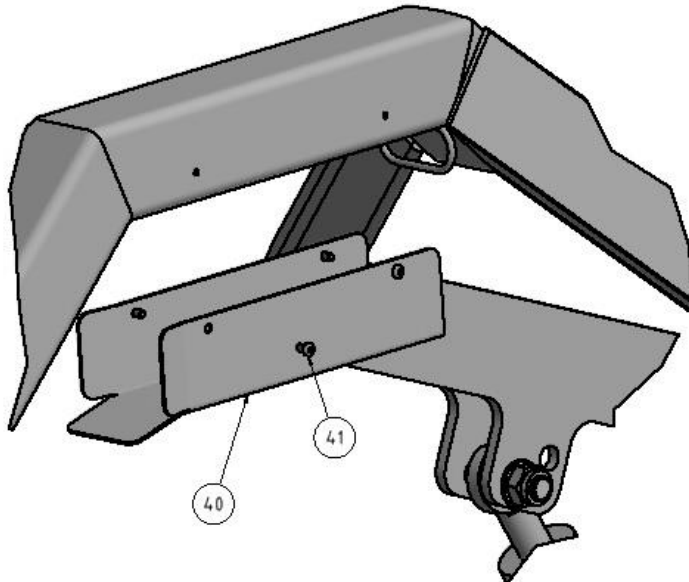
Pos.	Anzahl	Beschreibung	Artikelnummer
30	1	Drehgetriebe	
31	1	Bolzen fürs Drehgetriebe	
32	1	Unterlegscheibe Ø20 DIN 125	
33	1	Klappsplint	
34	1	Auslegerkopf	
35	4	Sechskantschraube M12 x 40 DIN 933	
36	8	Unterlegscheibe Ø12 DIN 125	
37	4	Selbstsichernde Mutter M12 DIN 985	
38	4	Schraubkupplung SKFS08HL2	
39	4	Mutter M16 DIN EN ISO 4035	

2.5 Vorderachse BG 1E

Baugruppe 1 Vorderachse

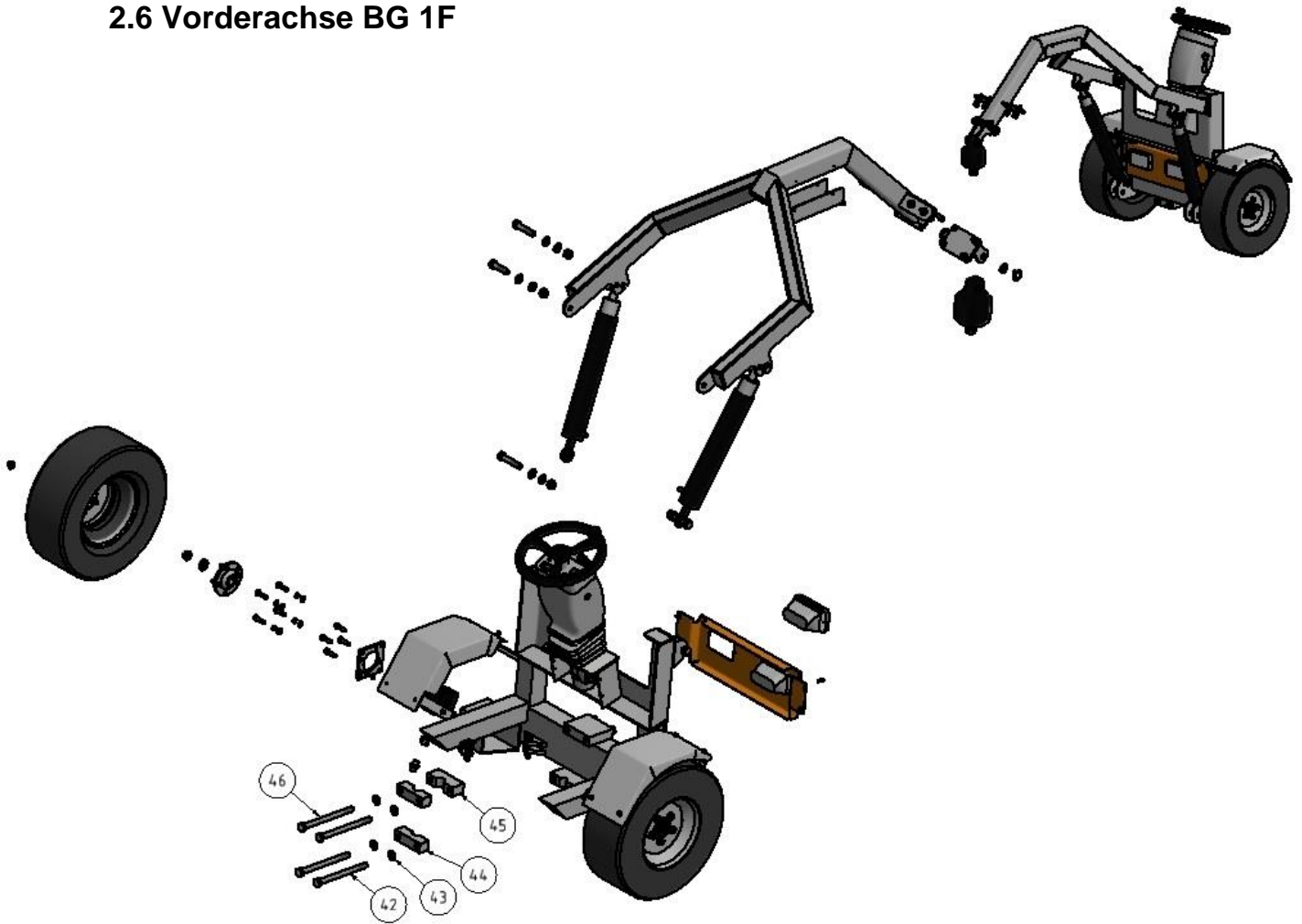


E (1 : 3)



Pos.	Anzahl	Beschreibung	Artikelnummer
40	1	Schutzblech Hydraulikschläuche	
41	4	Innensechskant M6 x 10 10.9 ZPCR3+	

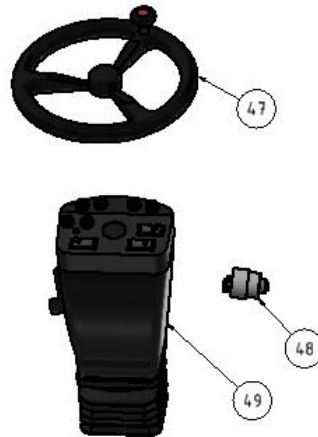
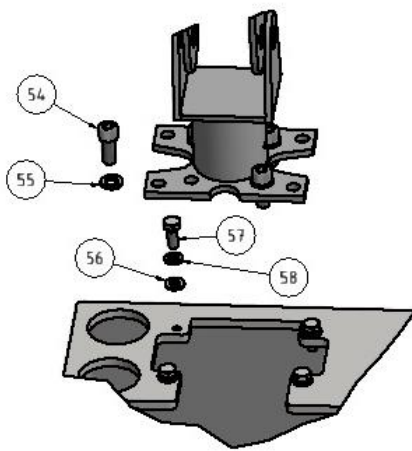
2.6 Vorderachse BG 1F



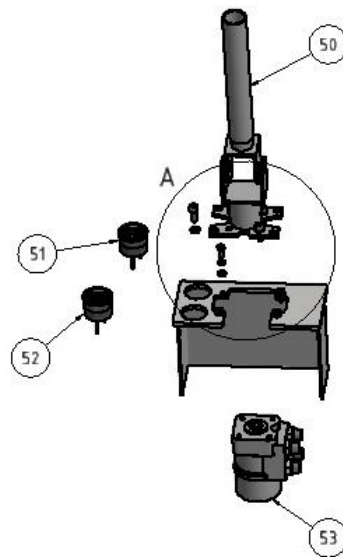
Pos.	Anzahl	Beschreibung	Artikelnummer
42	2	Sechskantschraube M20 x 250 10.9 DIN 931	
43	4	Unterlegscheibe Ø20 DIN 125	
44	2	Spannklotz Vorderachse klein	
45	1	Spannklotz Vorderachse groß	
46	2	Sechskantschraube M20 x 260 10.9 DIN 931	

2.7 Vorderachse BG 1.1 Lenksäule

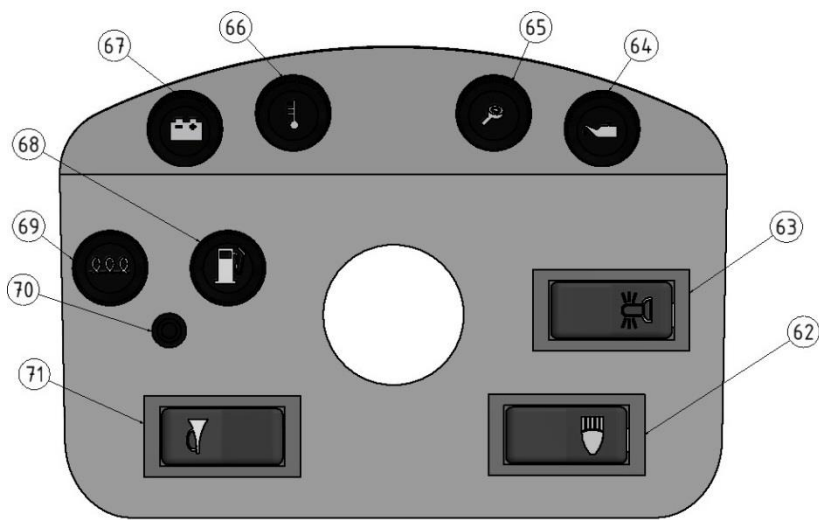
A (1 : 3)



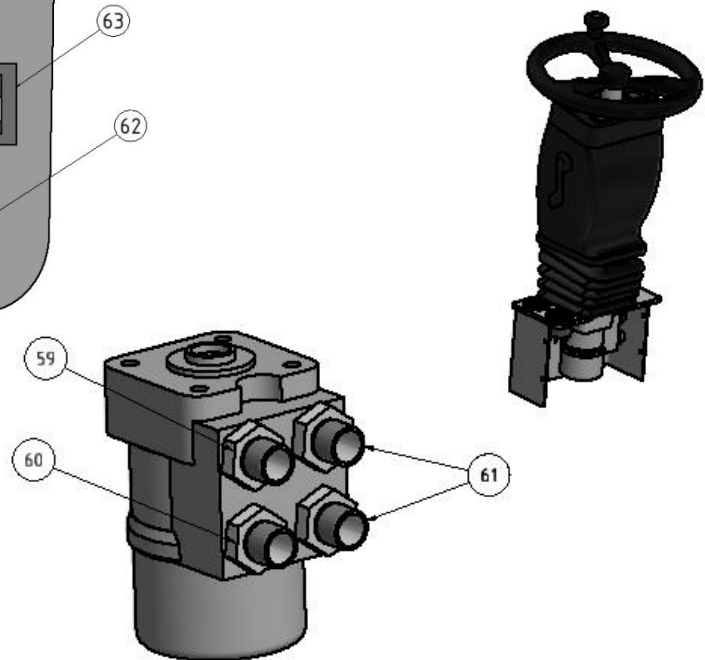
Baugruppe 1.1 Lenksäule (1 : 8)



Pos.	Anzahl	Beschreibung	Artikelnummer
47	1	Lenkrad	
48	1	Zündschloss	
49	1	Lenksäulenverkleidung	
50	1	Lenksäule	
51	1	Stundenzähler	
52	1	Taktzähler	
53	1	Lenkventil	
54	4	Innensechskant M10 x 25 DIN 912	
55	4	Federring Ø10 DIN 127	
56	4	Unterlegscheibe Ø8 DIN 125	
57	4	Sechskantschraube M8 x 20 DIN 933	
58	4	Federring Ø8 DIN 127	



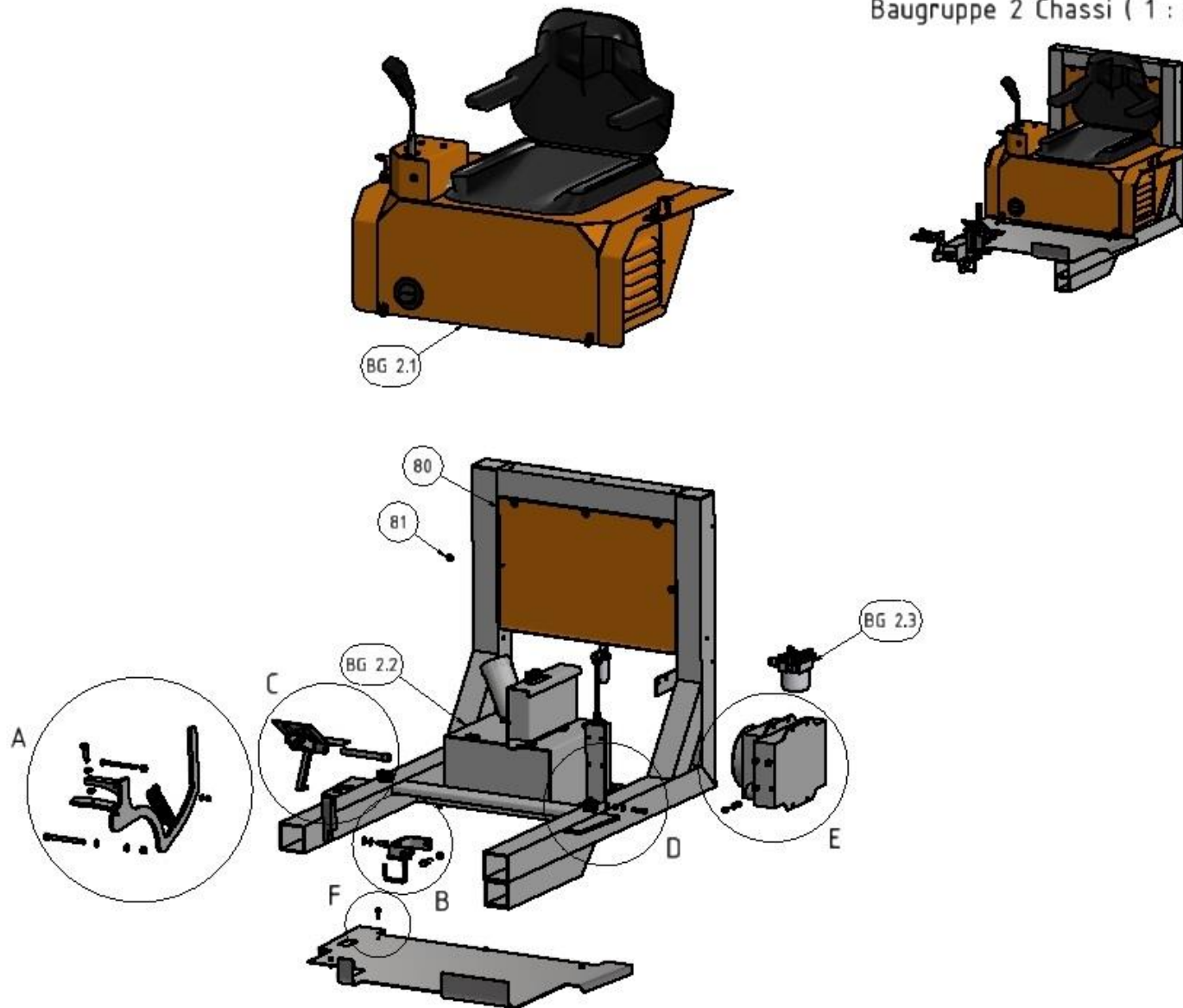
Baugruppe 1.1 Lenksäule (1 : 8)



Pos.	Anzahl	Beschreibung	Artikelnummer
59	1		
60	1		
61	2		
62	1	Schalter „Licht“	
63	1	Schalter „Rundumleuchte“	
64	1	Kontrollleuchte „Öl“	
65	1	Kontrollleuchte „Luftfilter“	
66	1	Kontrollleuchte „Kühlwasser“	
67	1	Kontrollleuchte „Batterie“	
68	1	Kontrollleuchte „Tank“	
69	1	Kontrollleuchte „Vorglühen“	
70	1	Knopf zur Rückstellung des Taktzählers	
71	1	Schalter „Hupe“	

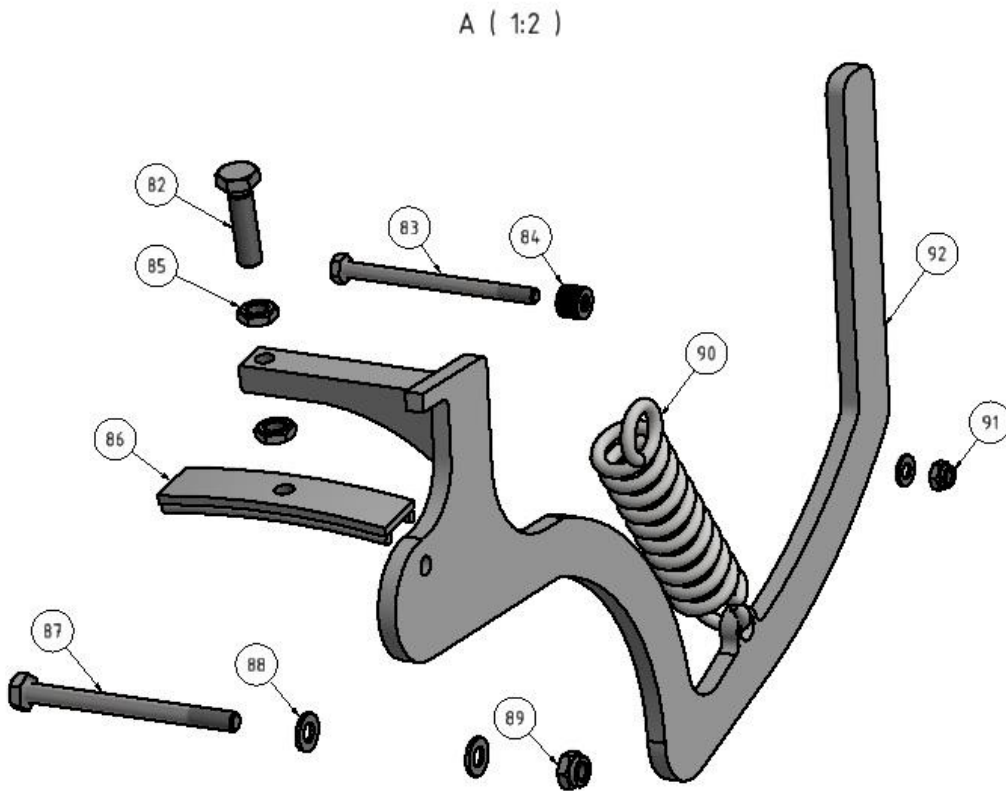
3. Chassi BG 2

Baugruppe 2 Chassi (1 : 20)



3.1 Chassi BG 2A

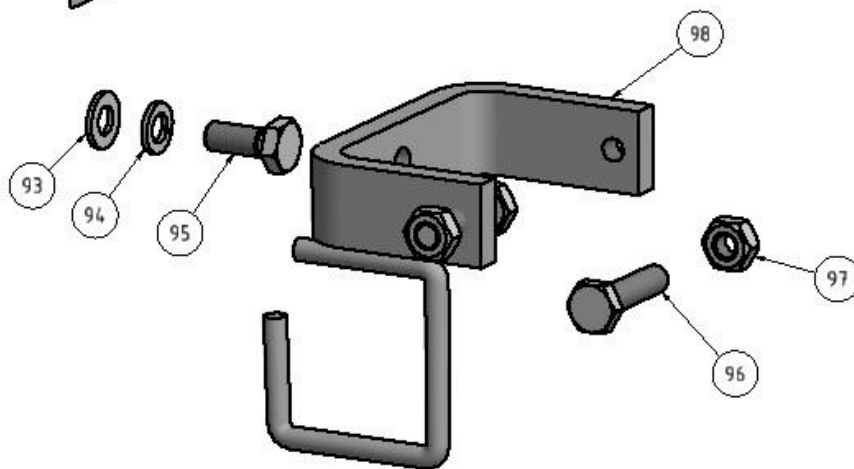
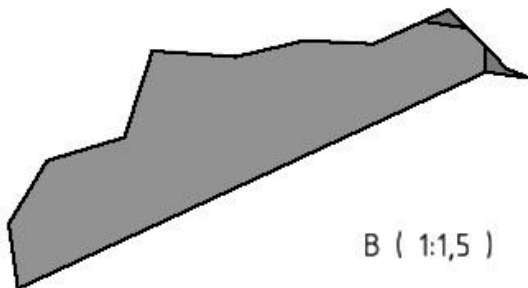
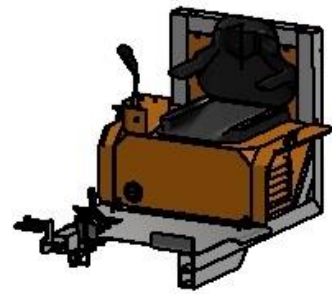
Baugruppe 2 Chassi (1 : 20)



Pos.	Anzahl	Beschreibung	Artikelnummer
82	1	Sechskantschraube M12 x 45 DIN 933	
83	1	Sechskantschraube M8 x 110 DIN 931	
84	8	Unterlegscheibe Ø8 DIN 125	
85	2	Flachmutter M12 DIN 4035	
86	1	Bremse	
87	1	Sechskantschraube M10 x 120 DIN 931	
88	2	Unterlegscheibe Ø10 DIN 125	
89	1	Selbstsichernde Mutter M10 DIN 985	
90	1	Zugfeder	
91	1	Selbstsichernde Mutter M8 DIN 985	
92	1	Bremshebel	

3.2 Chassi BG 2B

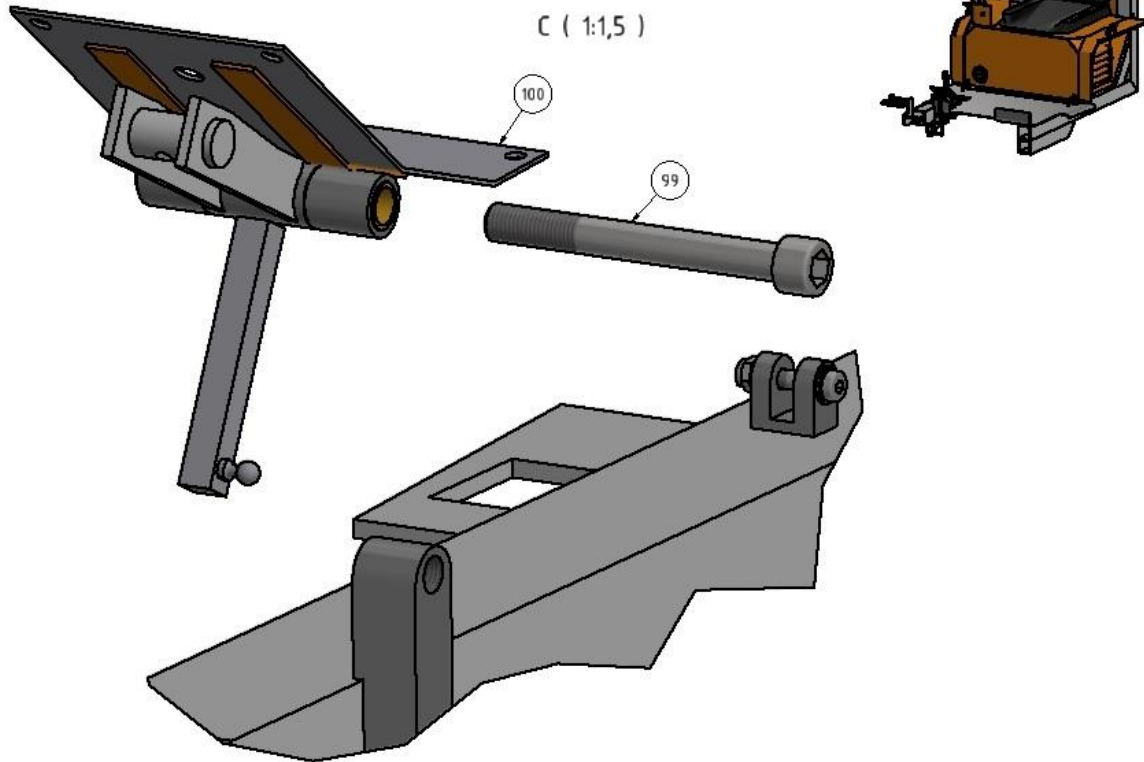
Baugruppe 2 Chassi (1 : 20)



Pos.	Anzahl	Beschreibung	Artikelnummer
93	1	Unterlegscheibe Ø10 DIN 125	
94	1	Federring Ø10 DIN 127	
95	1	Sechskantschraube M10 x 25 DIN 933	
96	2	Sechskantschraube M10 x 40 DIN 933	
97	2	Sechskantmutter M10 DIN 934	
98	1	Anschlag Pedal	

3.3 Chassi BG 2C

Baugruppe 2 Chassi (1 : 20)

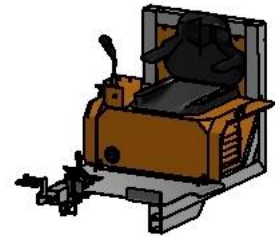
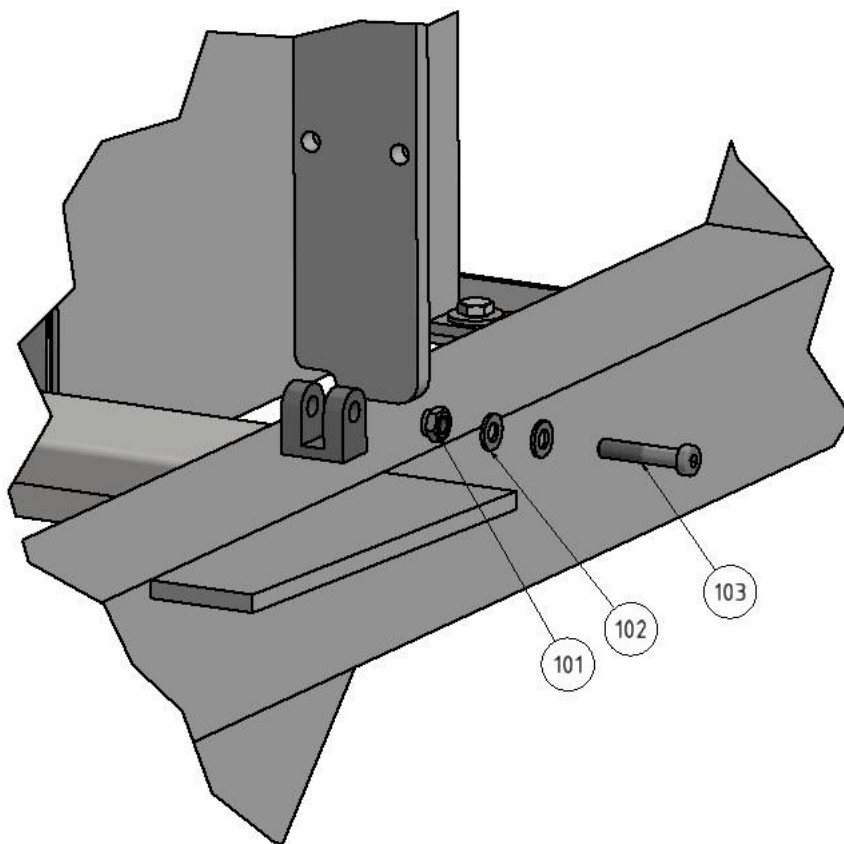


Pos.	Anzahl	Beschreibung	Artikelnummer
99	1	Innensechskant M16 x 140 DIN 912	
100	1	Pedal	

3.4 Chassi BG 2D

D (1 : 1,5)

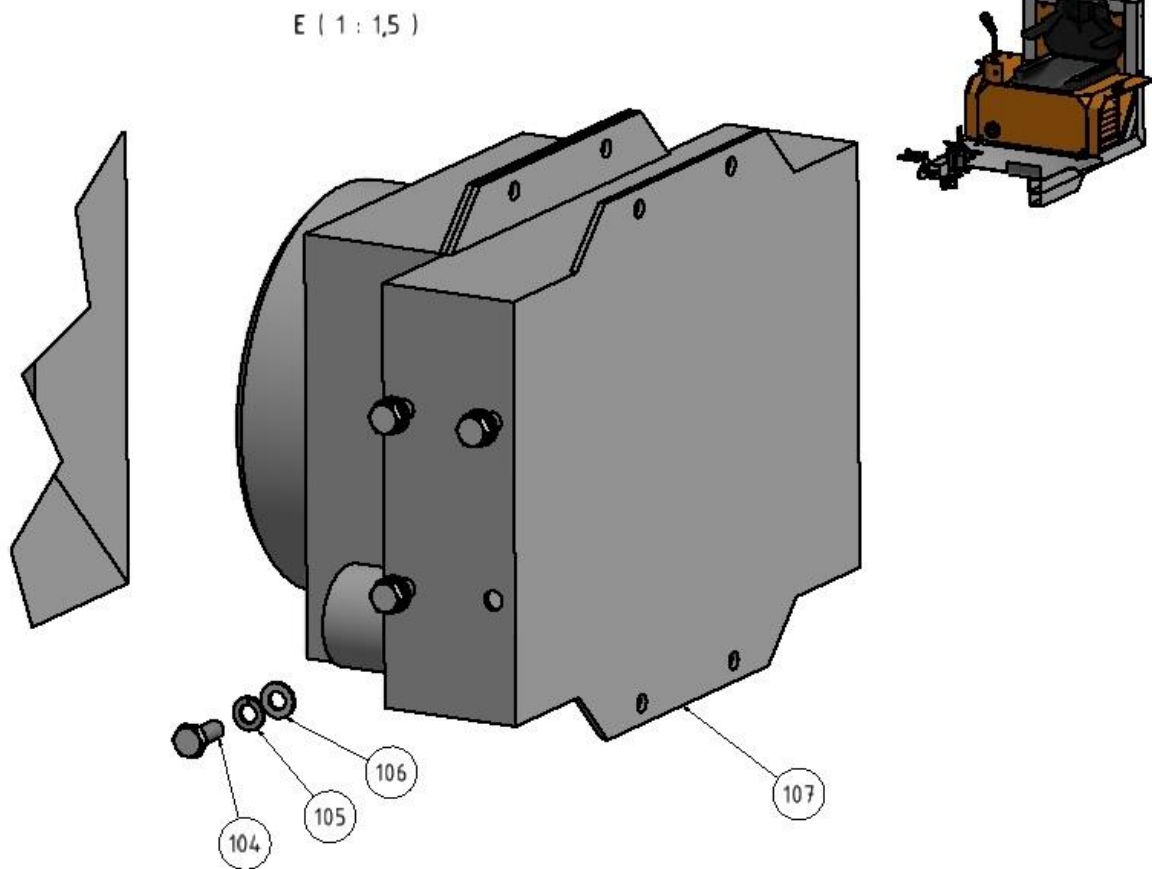
Baugruppe 2 Chassi (1 : 20)



Pos.	Anzahl	Beschreibung	Artikelnummer
101	2	Selbstsichernde Mutter M8 DIN 985	
102	4	Unterlegscheibe Ø8 DIN 125	
103	2	Innensechskant M8 x 40 DIN 7984	

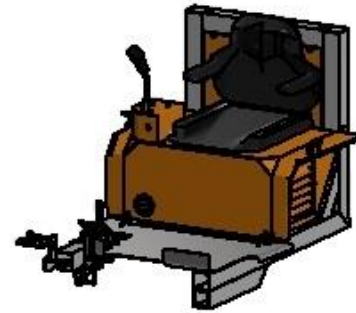
3.5 Chassi BG 2E

Baugruppe 2 Chassi (1 : 20)

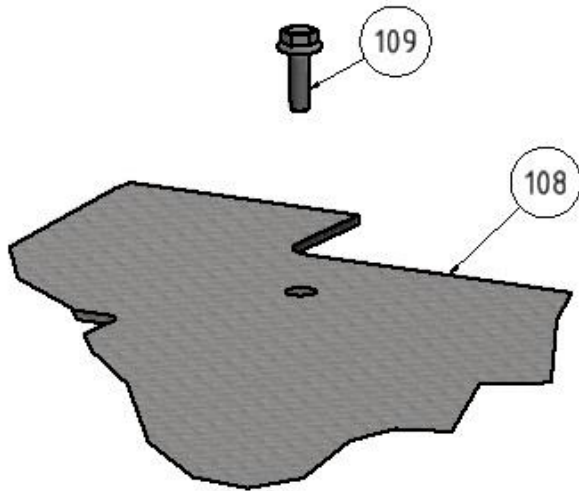


Pos.	Anzahl	Beschreibung	Artikelnummer
104	4	Sechskantschraube M8 x 20 DIN 933	
105	4	Federring Ø8 DIN 127	
106	4	Unterlegscheibe Ø8 DIN 125	
107	1	Hydraulikölkühler	

3.6 Chassi BG 2F



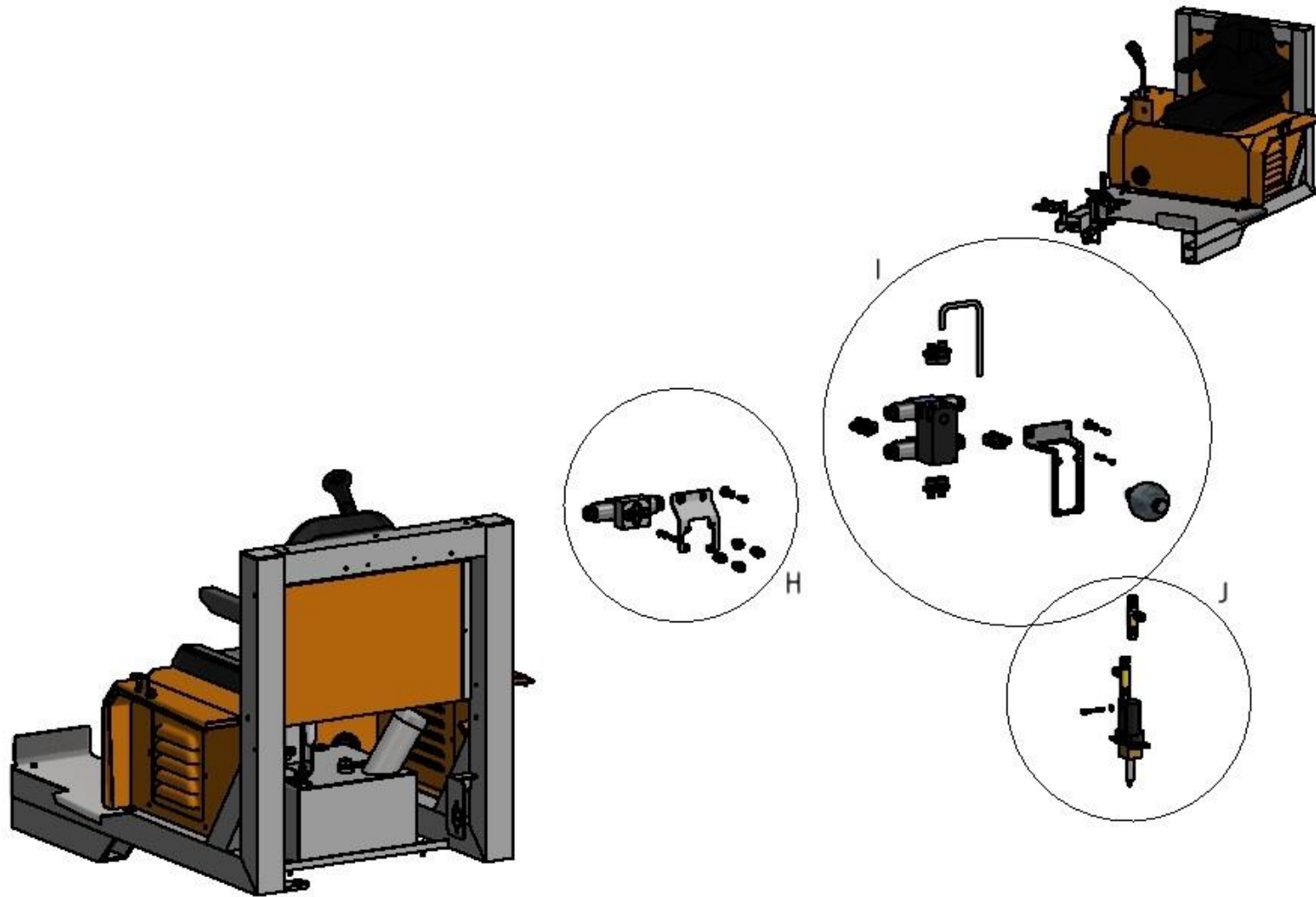
F (1 : 1,5)



Pos.	Anzahl	Beschreibung	Artikelnummer
108	1	Bodenblech	
109	5	Sechskantschraube mit Flansch M6 x 20 DIN 6921	

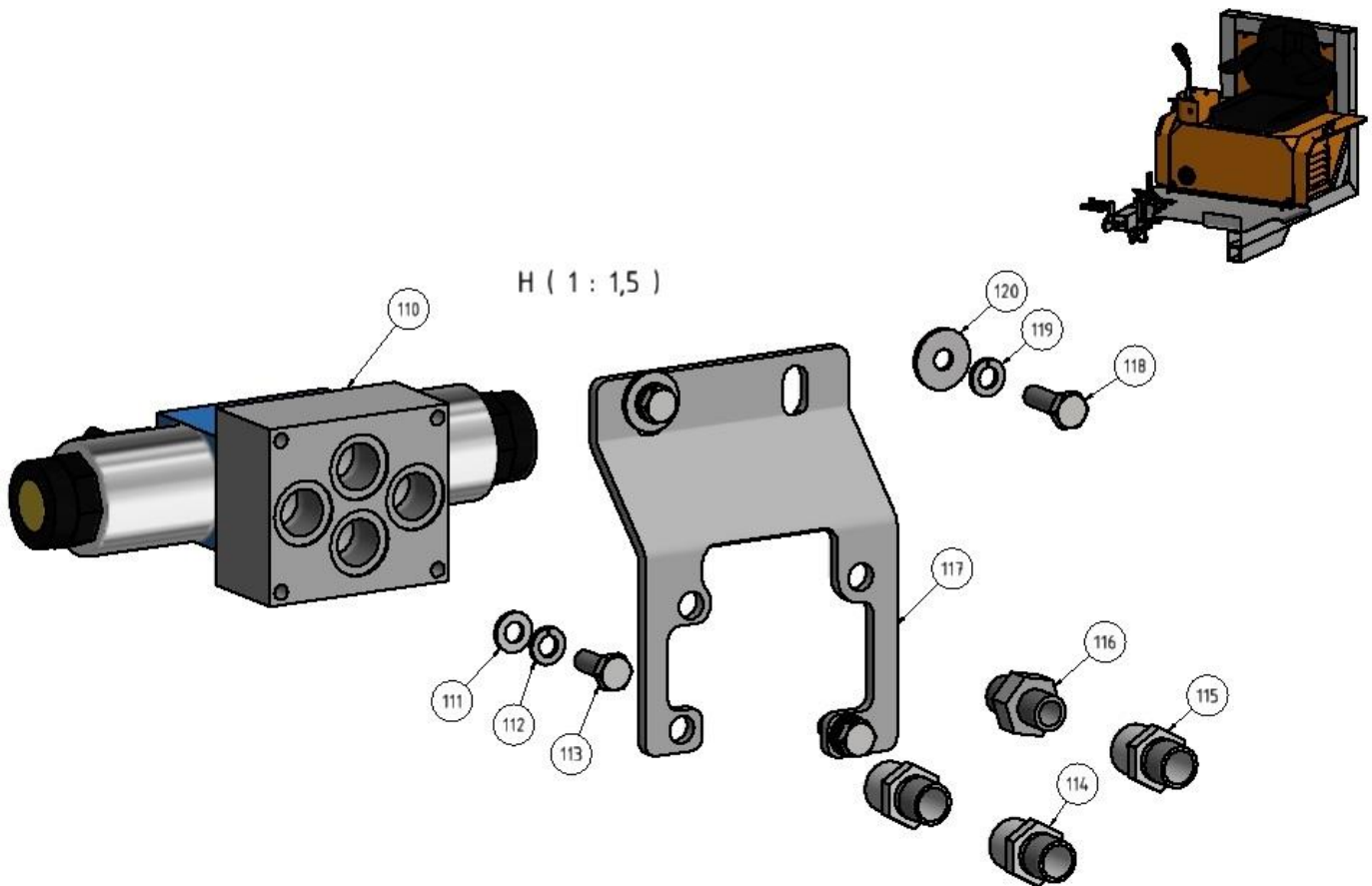
3.7 Chassi BG 2G

Baugruppe 2 Chassi (1 : 20)



3.8 Chassi BG 2H

Baugruppe 2 Chassi (1 : 20)

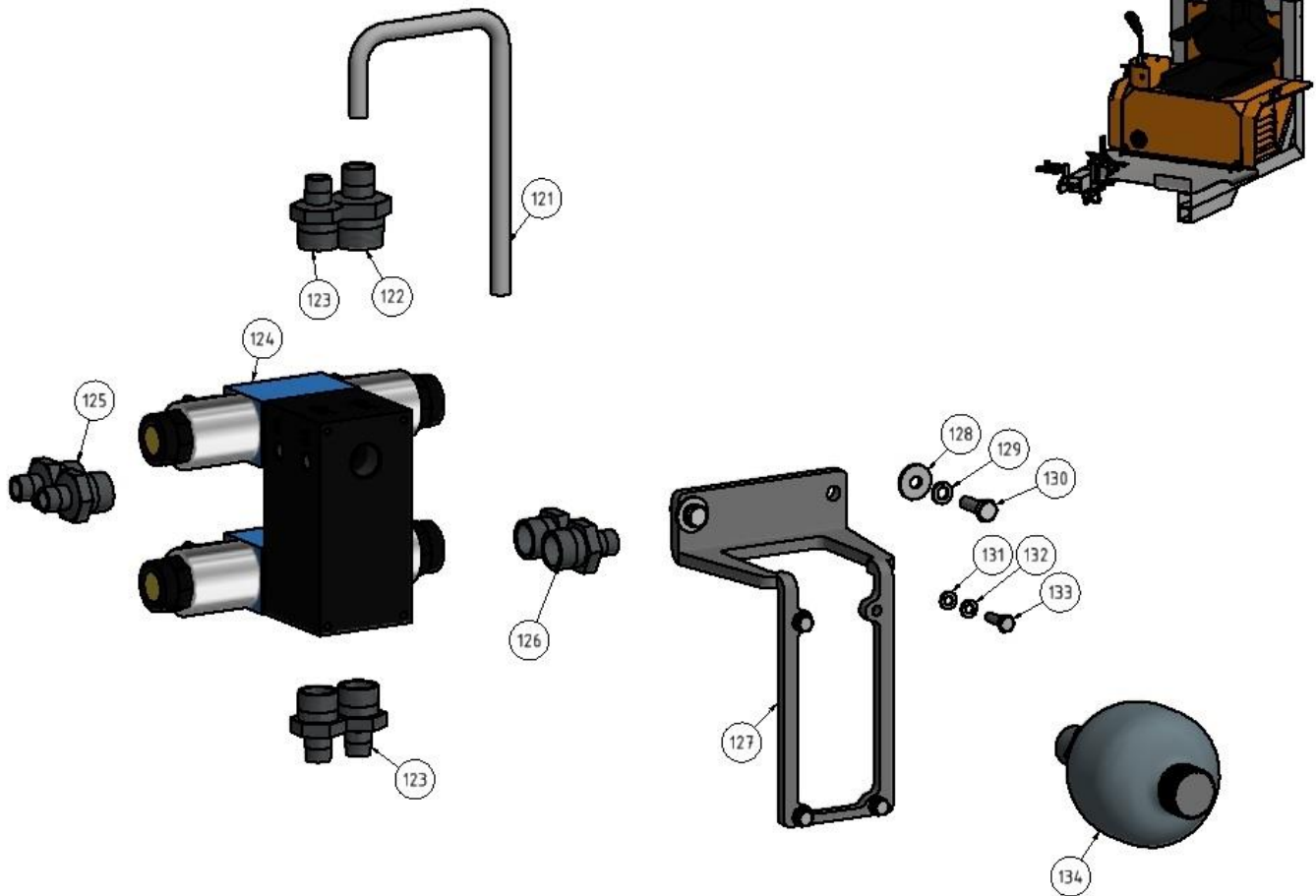


Pos.	Anzahl	Beschreibung	Artikelnummer
110	1	Hydraulikblock	
111	2	Unterlegscheibe Ø8 DIN 125	
112	2	Federring Ø8 DIN 127	
113	2	Sechskantschraube M8 x 20 DIN 933	
114	2		
115	1		
116	1		
117	1	Hydraulikblockhalter	
118	2	Sechskantschraube M8 x 25 DIN 933	
119	2	Federring Ø8 DIN 127	
120	2	Unterlegscheibe Ø8 DIN 9021	

3.9 Chassi BG 2I

I (1 : 2,5)

Baugruppe 2 Chassi (1 : 20)

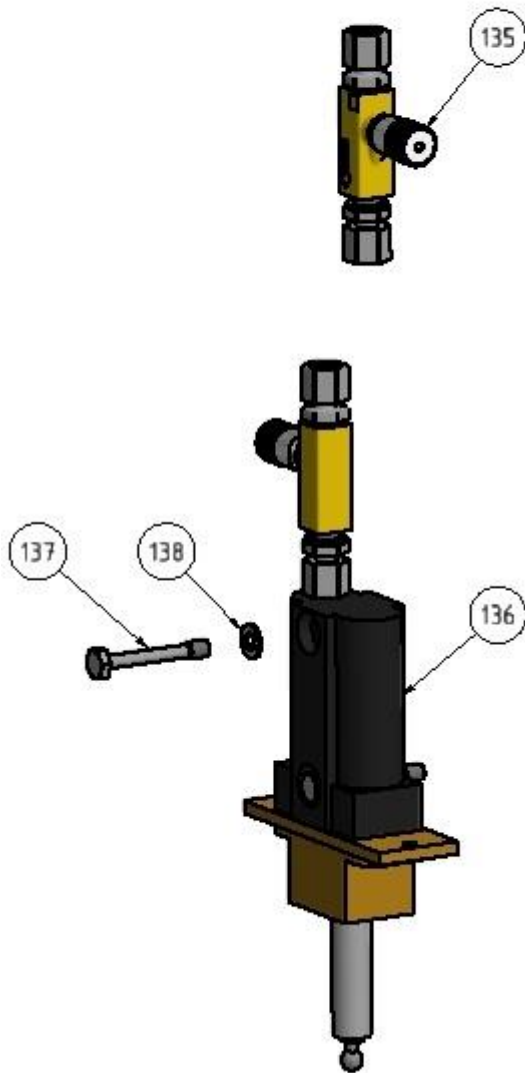
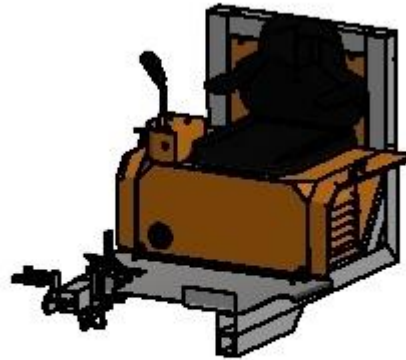


Pos.	Anzahl	Beschreibung	Artikelnummer
121	1		
122	1		
123	3		
124	1	Greiferblock	
125	2		
126	2		
127	1	Greiferblockhalter	
128	2	Unterlegscheibe Ø8 DIN 9021	
129	2	Federring Ø8 DIN 127	
130	2	Sechskantschraube M8 x 25 DIN 933	
131	4	Unterlegscheibe Ø6 DIN 125	
132	4	Federring Ø6 DIN 127	
133	4	Sechskantschraube M6 x 20 DIN 933	
134	1	Druckspeicher	

3.10 Chassi BG 2J

Baugruppe 2 Chassi (1 : 20)

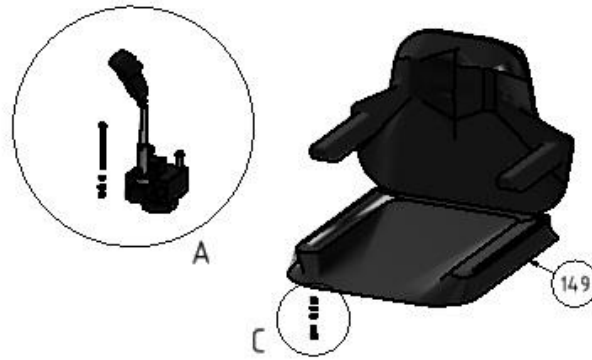
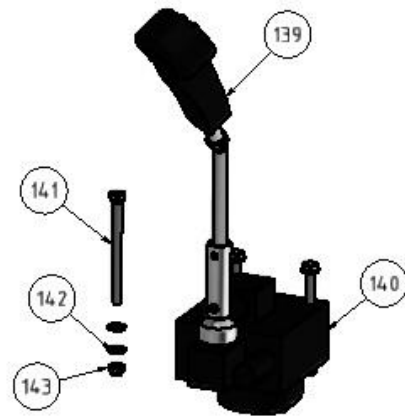
J (1 : 2,5)



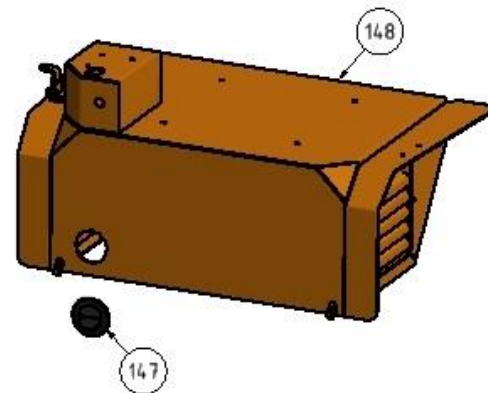
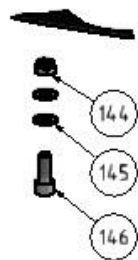
135	2	Rückschlagventil	
136	1	Fahrventil	
137	2	Sechskantschraube M8 x 55 DIN 931	
138	2	Unterlegscheibe Ø8 DIN 125	

3.11 Chassi BG 2.1

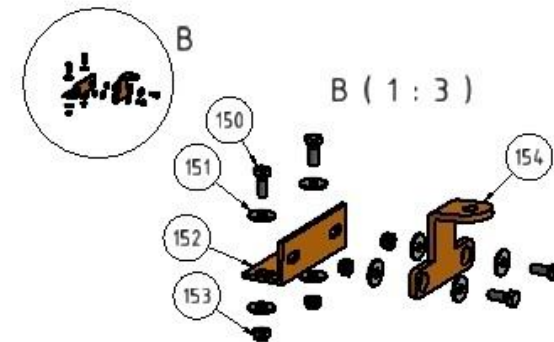
A (1 : 4)



C (1 : 3)



Baugruppe 2.1 Sitzkasten (1 : 20)



139	1	Joystick	
140	1	Heben-Senken-Ventil	
141	3	Sechskantschraube M8 x 100 DIN 933	
142	6	Unterlegscheibe Ø8 DIN 125	
143	3	Selbstsichernde Mutter M8 DIN 985	
144	2	Selbstsichernde Mutter M8 DIN 985	
145	8	Unterlegscheibe Ø8 DIN 125	
146	4	Innensechskant M8 x 20 DIN 912	
147	1	Lüftungsdüse	
148	1	Sitzkasten	
149	1	Sitz	
150	8	Sechskantschraube M6 x 16 DIN 933	
151	16	Unterlegscheibe Ø6 DIN 9021	
152	1	Winkel	
153	8	Selbstsichernde Mutter M6 DIN 985	
154	2	Arretierung	

3.12 Chassi Baugruppe 2.2